

SailAssist™

# ガーミンGPSプロッター セイリングアシスト機能

ガーミン計器 GMI20 や GNX20 等のネットワークと接続して、プロッター画面上に以下の様な情報を表示できます。

## SAILASSIST™ FOR GPSMAP® SERIES

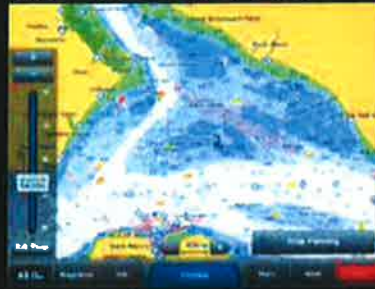
### レイライン表示



#### Laylines

Shows you on screen when you should make a tack or gybe.

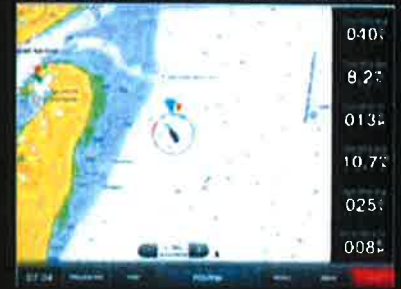
### 潮の方向と早さ表示



#### Tides and current

Detailed animated view of tides and currents.

### 真と見かけの風向 表示



#### New wind rose

Displays true and apparent wind angle at the same time.

### ヘッドイングと COGの表示



#### Heading and COG

Displays heading and a COG line at the same time.

### スタートライン アプローチ へのアシスト機能



#### Pre-race guidance

Helps you hit the start line at the right time at high speed.†

### 風向&風速 表示 と傾向グラフ



#### Wind graphs

Clear graphs of TWD, TWS and AWS over time.

† Only compatible with GPSMAP 7400, 8400 and 8400 series.

下記の計器がセイルアシスト機能を表示することができます。

## SAILASSIST™ CAPABLE PRODUCTS†



GPSMAP  
527xs/527



GPSMAP  
721xs/721



GPSMAP  
820xs/820



GPSMAP  
1020xs/1020



GPSMAP  
7400 series



GPSMAP  
8400 series

# 特報 !!

ガーミンGPSMAP 日本語表記で発売 !!。水路協会「new peck」を使い  
国産メーカーと同様の感覚で使うことができます。(5/1発売予定)