

* ガーミンGMI 20 表示盤

GARMIN

セールポート関連情報から、パワーポート関連まで100種類以上の様々な情報を「NMEA2000ネットワーク」に接続したトランスジューサーやGPSから受けて表示します。これらの表示は計器の可能性を飛躍的に広げます。

* 主な特長



(上記はバックライト点灯画面)

GNX20/21 セット(GND10含む) ¥106,000(税込み ¥114,480)

- ・ 明るく見やすいカラー液晶表示 (数字は最大約50 mm)
- ・ 約170°の広角からでも視認できます。
- ・ NMEA2000ネットワークに接続されたトランスジューサーの情報を受けて100種類以上の情報表示。
- ・ プロファイル設定で、セールポート、パワーポート、エンジン情報などユーザー別の表示が選択できます。
- ・ バックライトは、赤または緑に選択できます。
- ・ 表示画面は自動的に切り替わらせることもできます。(オートスクロール機能)
- ・ 表示部は外部からの衝撃に強く、内部に曇りが生じない構造です。
- ・ 1つの画面に最大4つの情報が表示できる他、グラフの表示もできますので風向の傾向も見る事ができます。

* 表示例



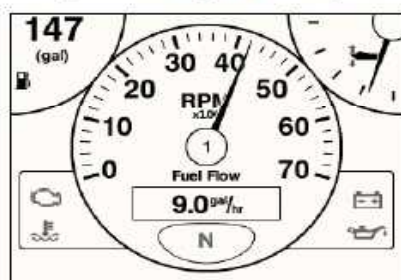
見かけの風向風速表示



ボートスピード (バックライトは、赤の表示)



SOG 表示 (バックライトは、緑の表示)



回転計、燃料計等、エンジン関係情報



対地スピード(SOG)と対水スピード表示



ヘッドイング、水深、対地スピード表示

* データ

- サイズ : 110 x 115 x 30 mm , 247g、カバーサイズ (115 x 120 x 36.5mm)
- 消費電力 : 2.5W (夜間 1W)
- 動作電圧 : 9 ~ 16V (NMEA2000 ネットワークより、最大32V)
- 防水レベル : IPX7 (ケース材質 ポリカーボネート)
- 動作温度 : -15℃ ~ 70℃
- コンパスへの影響を及ぼす距離 約210mm (これ以上の距離を離せば大丈夫です。)

各トランスジューサーとの組み合わせ価格は、最終ページに示します。

* ガーミンGNX20/21 表示盤

セールポート関連情報から、パワーポート関連まで50種類以上の様々な情報を「NMEA2000ネットワーク」に接続したトランスジューサーやGPSから受けて表示します。これらの表示は計器の可能性を飛躍的に広げます。

* 主な特長

GNX20/21 セット(GND10含む) ¥88,000(税込み ¥95,040)



- ・明るく見やすい表示（数字は最大約36.4 mm）
- ・NMEA2000ネットワークに接続されたトランスジューサーの情報を受けて50種類以上の情報表示。
- ・プロファイル設定で、セールポート、パワーポート、などユーザー別の表示が選択できます。
- ・バックライトは、下図のように7色からの選択ができます。
- ・表示画面は自動的に切り替わらせることができます。（オートスクロール機能）
- ・1つの画面に最大3つの情報が表示できる他、グラフの表示もできますので風向の傾向も見る事ができます。
- ・表示部は外部からの衝撃に強く、内部に曇りが生じない構造です。

* **表示例** （GNX 21 は、下図のように GNX 20とは、白黒反対表字です。）

GNX 20 - 真の風速と角度



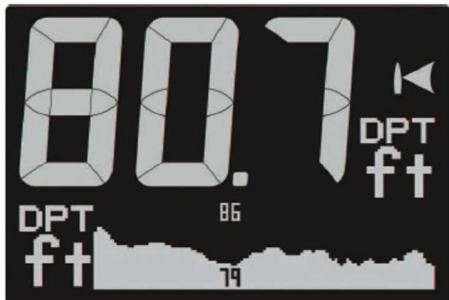
GNX 20 - ボートスピード



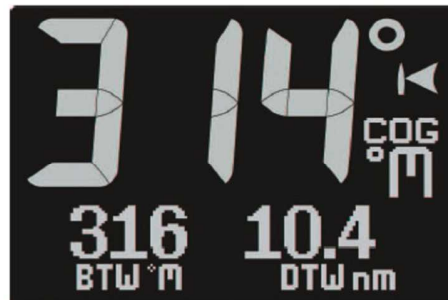
GNX 20 - バックライトの種類



GNX 21 - ディプス表示とグラフ



GNX 21- COGと目的地への方位と距離



GNX 20 -バックライトの種類



* データ

サイズ : 110 x 115 x 30 mm , 230g、カバーサイズ (115 x 120 x 35.5 mm)
消費電力 : 0.35W (夜間0.4W)
動作電圧 : 9 ~ 16 V (NMEA2000 ネットワークより、最大32V)
防水レベル : IP X 7 (ケース材質 ポリカーボネート)
動作温度 : -15℃ ~ 70℃
コンパスへの影響を及ぼす距離 約210mm (これ以上の距離を離せば大丈夫です。)

各トランスジューサーとの組み合わせ価格は、最終ページに示します。

* ガーミンGNX120/130 表示盤

ネクサスマルチ XL20/30 に代わるジャンボメーターです。セールポートのみならず、パワーポート関連まで50種類以上の様々な情報を「NMEA2000ネットワーク」に接続した トランスジューサー や GPS から受けて表示します。これらの表示は計器の可能性を飛躍的に広げます。最大4つの情報が1画面に表示できます。タッチスクリーンの操作の他、リモートコントロールも有ります。(オプション)
バックライトカラーは7色から選択できます。数字の大きさは、GNX120：51mm，GNX130：70mm。

GNX 120



GNX 130



・ **GNX 120**
¥170,000(税込み ¥183,600)

・ **GNX 130**
¥283,000(税込み ¥305,640)

リモートコントロール用
キーパッド



マストブラケット

* 表示例

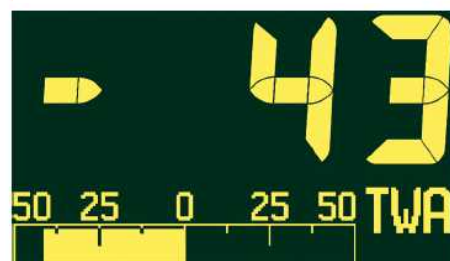
ボートスピード画面



ディプス画面



真の風向画面



* データ

サイズ : 181 x 115 x 17 mm , 数字の大きさは、GNX120：51mm，900g (GNX 120)
249 x 153 x 19 mm , 数字の大きさは、GNX130：70mm，1.1kg (GNX 130)
消費電力 : 0.36 W (夜間0.4W)
動作電圧 : 9～16 V (NMEA2000 ネットワークより、最大32V)
防水レベル : IP X 7 (ケース材質 ポリカーボネート)
動作温度 : -15℃～70℃
コンパスへの影響を及ぼす距離 約250mm (これ以上の距離を離せば大丈夫です。)

各トランスジューサーとの組み合わせ価格は、最終ページに示します。

ガーミン計器組み合わせ価格表

表示情報/セット名	ベーシックセット	クルージングセット	セーリングセット	レーシングセットA	レーシングセットB	GMI風向風速計	情報元
スピード・ログ	○	○	○	○	○		トリプルトランス ジュースー(スピード/水深/水温)
水温	○	○	○	○	○		
水深	○	○	○	○	○		ガーミントランス ジュースー
水深グラフ	○	○	○	○	○		
見かけの風向(アノザル)/風速		○	○	○	○	○	
見かけの風向(アノザル)/風速		○	○	○	○	○	
真の風向風速		○	○	○	○		
VMG		○	○	○	○		
真の風向の360表示		▲	▲	○	○		
風向傾向グラフ		○	○	○	○	○	
スタートタイマー	○	○	○	○	○	○	GNX/GMI
画面のオートスクロール	○	○	○	○	○	○	
ヘッドアップ(ソパス)	▲	▲	▲	○	○	▲	HPCソパス
GPS情報	▲	▲	▲	▲	▲	▲	GPS
液晶	白黒 1台	カラー液晶 2台(GMI20+GNX)	カラー液晶 2台(GMI20)	カラー液晶 3台(GMI20)	カラー液晶 3台(GMI20+GNX120)	カラー液晶 1台	
計器の数	146,000	362,000	382,000	587,000	790,000	186,000	
価格(税抜き)							

▲ : オプショントランスジュースーにて

その他の計器等は以下の様になります。(税抜き)

- ・HPCコンパス ¥ 97,000
- ・ガーミントランスジュースー ¥ 98,000
- ・ガーミントランス ¥ 225,000

- ・リモートコントロール
- ・トリプルトランスジュースー

- ¥ 33,000
- ¥ 57,000

- ・2x1x1x1x1(2運用)
- ・2x1x1x1x1(3運用)
- ・2x1x1x1x1(3運用)

- ¥ 64,000
- ¥ 80,000
- ¥ 112,000



ガーミントランスジュースー



トリプルトランスジュースー



ガーミントランス



HPCコンパス

株式会社ナルデックスポーツ

info@nordicsp.com, www.nordicsp.com

〒372-0022 伊勢崎市上飯田2112-19 4ビル102

Tel : 0270-27-9505, Fax : 0270-24-2498