

# GARMIN®



# SILVA

BEAR  
GRYLLS  GERBER®  
SURVIVAL



INTELLIGENT LIGHT®



**Garmin & SILVA マリン用品カタログ  
NORDIC SPORTS 2017-2018**

# Nexus Marine からGarmin へ

## SILVA Sweden AB(1933年)からNexus Marine AB(2006年) さらにGarmin(2012年) へ 新たな歴史の始まり

Nexus Marine 社は、1933年 スウェーデンで生まれた「SILVA社」の子会社として2006年に生まれました。当初は世界で初めてコンパスに分度器機能を併せ持つ「SILVA コンパス」を生み出した「SILVA社」のマリン部門でした。SILVAコンパスはその後「コンパスの代名詞」とまで言われる程に世界中の様々なフィールドで活躍し現在に至ります。SILVA社のマリンコンパスもフィールドコンパス同様その耐久性、信頼性は、1987年ドイツのヨット誌で「コンパスグランプリ」受賞したり、多くの国で「救命ボート用コンパス」に指定されるなど、他の追随を許さないものとなっています。

2006年11月には、そのSILVA社から独立した後も、ヨット計器の市場に多くの影響を与える製品を作り出してきました。そして2012年、GPS のメーカーとして世界的な企業である「Garmin, ガーミングループ」の傘下に入り、更に飛躍を目指すことを、9月のサザンブトンボートショーで発表しました。

- 2003年 : 「NX2シリーズ」発売と共に「レース艇市場」への参入宣言をしました。
- 2006年 : 「NXシリーズ」発売、それと共にSILVA社から分離独立し「Nexus Marine AB」が誕生しました。
- 2007年 : 「NXRシリーズ」発売し、「レース艇市場」へのラインアップが完成し、新たな商品開発も平行して続けられています。
- 2009年 : 経営権がキーウィ・ヨットティング・コンサルタントを主宰する、リチャードマカリストとアメリカズカップスキッパーデーバーカーの2人のニュージーランド人に移りました。
- 2010年 : さらに早く、精度の高い情報伝達のために、「n」シリーズトランスジューサーの開発開始。
- 2011年 : HPCコンパス、n-ウインドトランスジューサー発売開始。
- 2012年 : GPS のメーカーとして世界的な企業「Garmin, ガーミングループ」の傘下に入り、更に飛躍を目指すことを、9月のサザンブトンボートショーで発表しました。



ガーミンは1989年ゲイリー・バレルそして、ミン・カオの二人によって設立されました。ガーミンの名前の由来は、この2人名前からきています。その後は、GPSを利用した様々な製品を生み出し、現在では、自動車、航空機、船舶、、フィットネス、アウトドアリレーション及び無線アプリケーションなど多岐にわたっています。またその品質の高さから、数多くの権威ある賞を毎年受賞しています。

マリン製品でも同様に、そのコストパフォーマンスはきわめて高く評価されていて、昨年も以下の様な権威ある賞を受賞しています。

### NMEA 2016 Awards:

- Garmin GPSmap 8624 ----- Best マルチファンクション計器(GPSMAP)
- Garmin Reactor Autopilot ----- Best オートパイロット
- Garmin GSD 26 ----- Best 魚探用ソナー
- Garmin AIS 600 ----- Best AIS
- Garmin Blue Chart Mobile ----- Best App aid to Navigation(ナビゲーション用 地図アプリ)
- Garmin Helm ----- Best Marine APP End user utility(エンドユーザー用マリンアプリ)
- Fusion UD750 ----- Best Entertainment Product(マリンオーディオ)

### ● MANUFACTURER OF THE YEAR!!!!!! ----- GARMIN

またセイルボート用製品も、ネクサスマリンの技術を更に発展させて高品質、高精度の製品を生み出しています。これらは次ページに紹介されている多くのレースに出場することにより、更に磨き上げられていくと思われます。



## Garmin 計器取付艇

ガーミン計器はこのように世界中の様々なレース艇に取り付けられています。



スーパー52シリーズ 出場のガーミンスポンサード艇



ガーミンがスポンサードしたレース「CLIPPER CUP 15-16」出場した艇

使用計器 : gWind race ウインドトランスジューサー, AIS 600, VHF 200i  
GNX130, VIRB XE, GPAMAP, GMR 24 Xhdレーダー, GMI20 計器

# \* ガーミンチャートプロッター

## GPSMAP 722/922

昨年度「NMEA2016 , ベスト MFD」輝いた「GPSMAP 8624」からの高機能を受け継ぎ更に使いやすくリーズナブルプライスに仕上げた、7 & 9 インチチャートプロッターです。セーラーの為に、「セイルアシスト機能」やタッチスクリーン等々、使い込めば使い込むほど、驚きが生まれます。

レーダー、AIS、オーディオ、オートパイロット、カメラ、等々すべて1台でコントロールできます。

また、「new peck」日本語地図も使えて更に便利になりました。もちろん日本語表記です。

**もちろん、そして日本版 GPS システム「QZSS (平成30年4月運用開始)」対応。**

**測位誤差「数10cm」時代に突入します。**



**2017 NEW !!**



- GPSMAP 722  
¥ 139,000(税抜き)
- GPSMAP 722xs  
¥ 149,000(税抜き)  
(魚探用ソナー内蔵)
- GPSMAP 922  
¥ 189,000(税抜き)
- GPSMAP 922xs  
¥ 199,000(税抜き)  
(魚探用ソナー内蔵)

### \* サイズデータ GPSMAP 722

- 224.0 x 142.5 x 53.9mm
- 7インチ800 x 480 WXGA ディスプレイ
- SD カードスロット 2ヶ

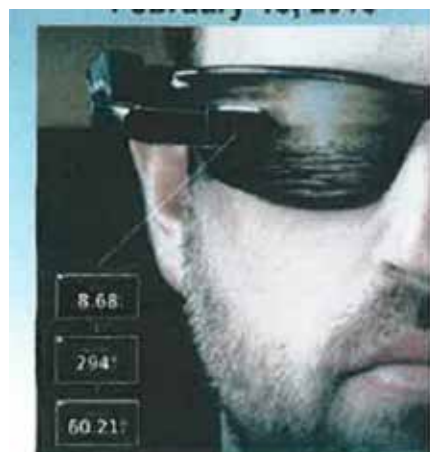
- 電圧範囲:10-32VDC
- 防水レベルPX7
- WiFi 内蔵

### \* サイズデータ GPSMAP 922

- 256.4x162.3x65.3mm
- 9インチ 1024x600 WXGA ディスプレイ
- SD カードスロット 2ヶ

- 電圧範囲:10-32VDC
- 防水レベルPX7
- WiFi 内蔵

## **ガーミン Nautix**



NMEA2000ネットワークの情報を、GPSMAP から Wi-F でサングラスに付けた「Nautix」に送り、以下の様な多彩な情報が見られます。



オープン価格

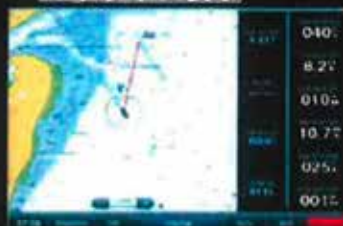


## SailAssist™ ガーミンGPSプロッター セイリングアシスト機能

ガーミン計器 GMI20 や GNX20 等のネットワークと接続して、プロッター画面上に以下の様な情報を表示できます。

### SAILASSIST™ FOR GPSMAP® SERIES

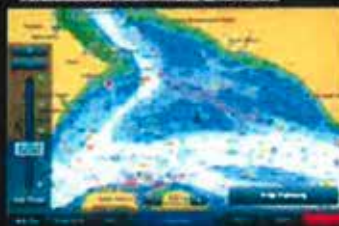
レイライン表示



#### Laylines

Shows you on screen when you should make a tack or gybe.

潮の方向と早さ表示



#### Tides and current

Detailed animated view of tides and currents.

真と見かけの風向 表示



#### New wind rose

Displays true and apparent wind angle at the same time.

ヘディングとCOGの表示



#### Heading and COG

Displays heading and a COG line at the same time.

スタートラインアプローチへのアシスト機能



#### Pre-race guidance

Helps you hit the start line at the right time at high speed.

風向&風速 表示 と傾向グラフ



#### Wind graphs

Clear graphs of TWD, TWS and AWS over time.

\* Only compatible with GPSMAP 1000 series and ASD series.

下記の計器がセイルアシスト機能を表示することができます。

### SAILASSIST CAPABLE PRODUCTS



**ガーミンGPSMAP 日本語表記で発売 !!。水路協会「new peck」を使い  
国産メーカーと同様の感覚で使うことができます。**

# \* ガーミンGMI 20 表示盤

GARMIN

セールボート関連情報から、パワーボート関連まで100種類以上の様々な情報を「NMEA2000ネットワーク」に接続した トランスジューサー や G P S から受けて表示します。これらの表示は計器の可能性を飛躍的に広げます。

## \* 主な特長

**GMI 20 ¥106,000(税抜き)**



(上記はバックライト点灯画面)

- ・ 明るく見やすいカラー液晶表示（数字は最大約50 mm）
- ・ 約170°の広角からでも視認できます。
- ・ NMEA2000ネットワークに接続されたトランスジューサーの情報を受けて100種類以上の情報表示。
- ・ プロファイル設定で、セールボート、パワーボート、エンジン情報などユーザー別の表示が選択できます。
- ・ バックライトは、赤または緑に選択できます。
- ・ **表示画面は自動的に切り替えることができます。**  
(自動画面表示)
- ・ 表示部は外部からの衝撃に強く、内部に曇りが生じない構造です。
- ・ 1つの画面に最大4つの情報が表示できる他、グラフの表示もできますので風向の傾向も見ることもできます。

## \* 表示例

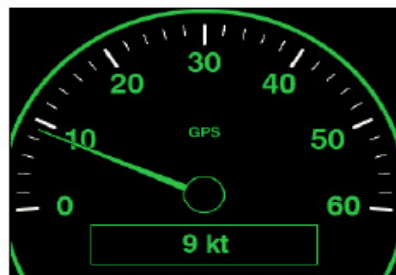
### Screenshots



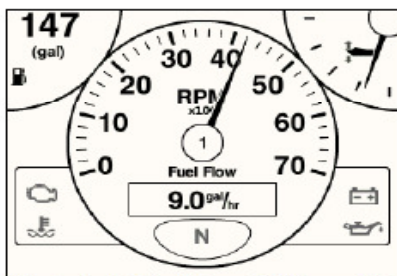
100+ Marine & Vessel Parameters Including Apparent Wind Angle and Wind Speed



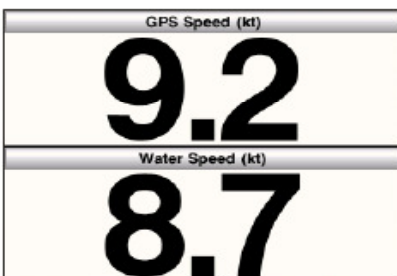
Red-Black Color Scheme for Enhanced Night Time Readability



Green-Black Color Scheme for Enhanced Night Time Readability



High Contrast Color Scheme for Enhanced Day Time Readability



Easy to Read with Large Digits and Wide Viewing Angles up to 170°



100+ Marine & Vessel Parameters Including Heading, Depth and Speed

## \* データ

サイズ : 110 x 115 x 30 mm , 247g、カバーサイズ (115 x 120 x 36.5mm)  
 消費電力 : 2.5W (夜間1W)  
 動作電圧 : 9 ~ 16V (NMEA2000 ネットワークより、最大32V)  
 防水レベル : IPX7 (ケース材質 ポリカーボネート)  
 動作温度 : -15℃ ~ 70℃  
 コンパスへの影響を及ぼす距離 約210mm (これ以上の距離を離せば大丈夫です。)



# \* ガーミンGNX20/21 表示盤

セーリング関連情報から、パワーボート関連まで50種類以上の様々な情報を「NMEA2000ネットワーク」に接続したトランスジューサーやGPSから受けて表示します。これらの表示は計器の可能性を飛躍的に広げます。

## \* 主な特長

**GNX20/21 ¥91,000(税抜き)**



- ・明るく見やすい表示（数字は最大約36.4 mm）
- ・NMEA2000ネットワークに接続されたトランスジューサーの情報を受けて50種類以上の情報表示。
- ・プロファイル設定で、セーリングボート、パワーボート、などユーザー別の表示が選択できます。
- ・バックライトは、下図の様に7色からの選択ができます。
- ・表示画面は自動的に切り替えることができます。（自動画面表示）
- ・1つの画面に最大3つの情報が表示できる他、グラフの表示もできますので風向の傾向も見る事ができます。
- ・表示部は外部からの衝撃に強く、内部に曇りが生じない構造です。

\*表示例（GNX 21 は、下図のように GNX 20とは、白黒反対表字です。）

GNX 20 - TRUE WIND SPEED / ANGLE



GNX 20 - SPEED THROUGH WATER



GNX 20 - MULTIPLE BACKLIGHT COLORS



GNX 21 - DEPTH NUMBER AND GRAPH



GNX 21 - NAVIGATION DATA



GNX 21 - MULTIPLE BACKLIGHT COLORS



## \* データ

サイズ : 110 x 115 x 30 mm , 230g、カバーサイズ (115 x 120 x 35.5 mm)  
 消費電力 : 0.35W (夜間0.4W)  
 動作電圧 : 9 ~ 16 V (NMEA2000 ネットワークより、最大32V)  
 防水レベル : IPX7 (ケース材質 ポリカーボネート)  
 動作温度 : -15℃ ~ 70℃  
 コンパスへの影響を及ぼす距離 約210mm (これ以上の距離を離せば大丈夫です。)

# \* ガーミンGNX WIND

ガーミン GNX ウインドは、ネクサスウインドデータの機能を受け継ぎ、更に明るく見やすい表示部を実現しました。NMEA2000 ネットワークに接続すれば、15のセーリングに関する情報を表示します。また、カスタマイズ可能な7色のバックライト仕様のモノクロディスプレイです。

## \* 主な特長

- ・ 明るく見やすい表示、明るい太陽の下でも視認性抜群。
- ・ NMEA2000ネットワークに接続されたトランスジューサーの情報を受けて15種類の情報表示。
- ・ 左側のデジタル表示、右側のアナログ表示とも、様々な情報を設定できます。
- ・ バックライトは、7色からの選択ができます。
- ・ 表示部は外部からの衝撃に強く、内部に曇りが生じない構造です。

## \* 表示例



### 通常表示

左：真の風速 & 風向（デジタル表示）  
右：見かけの風向（黒の広い部分）  
真の風向（右の黒の細い部分）



### ダウンウインド表示 (ステアーパイロット機能)

## \* データ

サイズ : 109 x 114 x 28 mm , 約200g、カバーサイズ (115 x 120 x 35.5 mm)  
消費電力 : 0.35W (夜間0.4W)  
動作電圧 : 9 ~ 16 V (NMEA2000 ネットワークより、最大32V)  
防水レベル : IPX7 (ケース材質 ポリカーボネート)  
動作温度 : -15℃ ~ 70℃  
コンパスへの影響を及ぼす距離 約210mm (これ以上の距離を離せば大丈夫です。)

- ・ GNX WIND 計器のみ : ￥102,000 (税抜き)
- ・ GNX セーリングパック : ￥320,000 (税抜き)  
以下のものが同梱されています。  
計器 : GNX WIND 、GNX20 各1台  
センサー : g ウインドトランスジューサー、トリプル(スピード、水深、水温) トランスジューサー  
その他 : GND10、マストケーブル (25m)、電源ケーブル、NMEA2000接続ケーブル



# \* ガーミンGNX120/130 表示盤

ネクサスマルチ XL20/30 に代わるジャンボメーターです。セールボートのみならず、パワーボート関連まで50種類以上の様々な情報を「NMEA2000ネットワーク」に接続した トランスミッター や GPS から受けて表示します。これらの表示は計器の可能性を飛躍的に広げます。最大4つの情報が1画面に表示できます。

タッチスクリーンの操作の他、リモートコントロールも有ります。(オプション)

バックライトカラーは7色から選択できます。数字の大きさは、GNX120：51mm，GNX130：70mm。

## GNX 120



## GNX 130



### ・ GNX 120

¥182,000(税抜き)

### ・ GNX 130

¥288,000(税抜き)

### ・ キーパット

¥42,000(税抜き)

GNX120/130 用リモートコントロール



マストブラケット

## \* 表示例

BOAT SPEED INFORMATION



DEPTH INFORMATION



TRUE WIND ANGLE INFORMATION



## \* データ

サイズ : 181 x 115 x 17 mm , 数字の大きさは、GNX120：51mm，900g (GNX 120)  
249 x 153 x 19 mm , 数字の大きさは、GNX130：70mm，1.1kg (GNX 130)  
消費電力 : 0.36 W (夜間0.4W)  
動作電圧 : 9 ~ 16 V (NMEA2000 ネットワークより、最大32V)  
防水レベル : IPX7 (ケース材質 ポリカーボネート)  
動作温度 : -15℃ ~ 70℃  
コンパスへの影響を及ぼす距離 約250mm (これ以上の距離を離せば大丈夫です。)

ガーミン計器組み合わせ価格表

表示情報／セット名	ベーシックセット	クルージンズセット	セーリングセット	レーシングセットA	レーシングセットB	GMI風向風速計	情報元
スピード・ログ	○	○	○	○	○		トリプルトランス ジュースー(スレ- ト/水深/水温)
水温	○	○	○	○	○		
水深	○	○	○	○	○		
水深グラフ	○	○	○	○	○		
見かけの風向(アポロ)／風速		○	○	○	○	○	gウインドトランス ジュースー
見かけの風向(アポロ)／風速		○	○	○	○	○	
真の風向風速		○	○	○	○	○	
VMG		○	○	○	○	○	
真の風向の360表示			▲	○	○	○	GNX/GMI
風向傾向グラフ		○	○	○	○	○	
スタートタイマー	○	○	○	○	○	○	
画面の自動切り替え	○	○	○	○	○	○	
ヘッドアップ(コパス)	▲	▲	▲	○	○	▲	gコパス
GPS情報	▲	▲	▲	▲	▲	▲	GPS
液晶	白黒	カラー液晶	カラー液晶+白黒	カラー液晶+白黒 2pcs	カラー液晶+白黒 2pcs	カラー液晶	
計器の数	1台	1台(GMI20)	2台(GMI20+GNX20)	3台(GMI20+GNX120)	3台(GMI20+GNX20)	1台	
価格(税抜き)	146,000	279,000	315,000	801,000	564,000	225,000	

○:表示可、 ▲: オプショントランスジュースーにて表示可 (レーシングセットは、マストブラケットを含みません。)

トランスジュースー等の個別価格は以下の様になります。(税抜き)

・gウインドトランスジュースー SET (GND10, マストケーブル 25m 付)	¥ 119,000	・キーパッド (GNX120 / 130用 リモートコントロール) ¥42,000	・マストブラケット(2連用) ¥ 81,000
・gウインドトランスジュースー (トランスジュースーのみ)	¥ 89,000	・トリプルトランスジュースー (スレ-ト、水深、水温 表示) ¥55,000	・マストブラケット(3連用) ¥ 102,000
・gウインドレース SET (GND10, マストケーブル 25m 付)	¥ 259,000	・gコソパス ¥ 158,000	・マストブラケット(4連用) ¥ 141,000
・gウインドレース (トランスジュースーのみ)	¥ 229,000	・GND10 ¥ 40,000	



gウインドトランスジュースー



トリプルトランスジュースー



gコソパス(NMEA2000 ケーブル付)

(色は白色です。)



gウインドレース

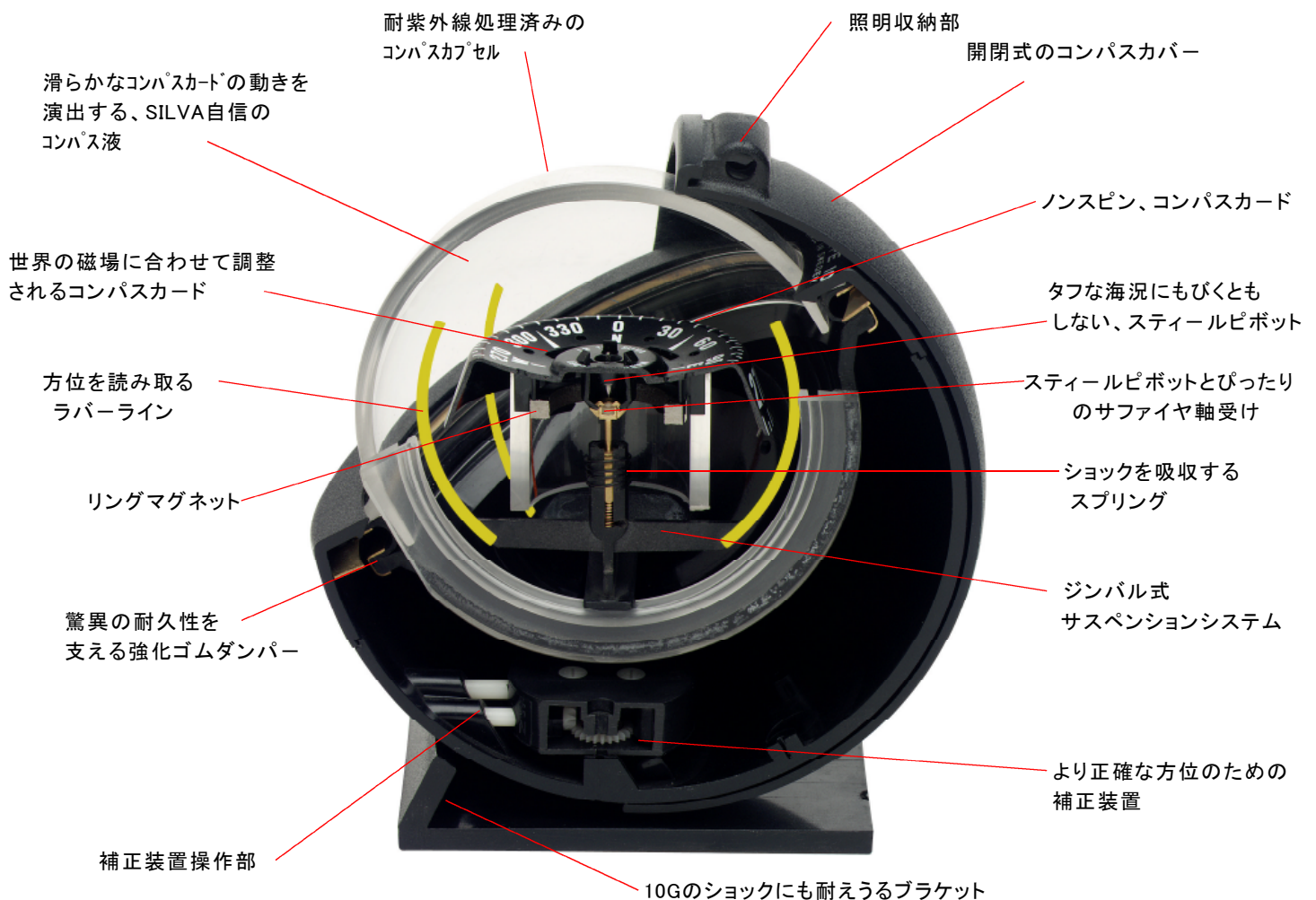


# SILVA MARINE COMPASS

SILVA マリンコンパスは、1987年ドイツ「ヨット誌」でコンパスグランプリを獲得するなど多くの専門誌で高い評価を得ています。また、各国で本船の「救命ポート」としての「CEマーク」の認証を得るなど、75年の歴史と頑固なまでのクラフトマンシップから生み出される「品質と信頼性」は、世界のマリン市場でも揺るぎない地位を獲得しています。「10年保証」という世界でも希な保証期間が、SILVAの自信の程を示しています。

## SILVA コンパス 信頼の構造

(写真は、100NBCです。他のSILVAコンパスには使っていない部品もあります。)



\* 以下にコンパスの説明で出てくる、様々な「用語」を示します。

- ・補正装置 : コンパス取付けた時、周りの磁気に影響されコンパスの「誤差」が生じた時それを修正するもの。
- ・コンパスカード : 角度目盛が、記されている円形または台形の目盛盤
- ・ノンspinカード : ポートが急に動きを変えた時、コンパスが回転を始めて方位が読めなくなる場合があります。この対策をしてあるコンパスカードの事です。もちろん、SILVAコンパスはノンspinカードです。
- ・ラバーライン : コンパスカプセル内にあり、方位を読むときの「目安」になる「細い縦」のプラスチック。
- ・タクティカルコンパス : レース用コンパスで、タックがしやすいように、通常目盛ではなく特殊な目盛が付いているコンパスのこと。
- ・サイティングコンパス : 双眼鏡のように照準をのぞいて、そこに映し出された方位を読みとるタイプのコンパス。SILVAのものは、「0.5」まで読め、「反方位(180° 反対方位)」も同時に読み取れます。

# SILVA マリンコンパス

## パワーポート用

- ・「10G」のショックにも耐えうる、ブラケットやコンパス構造
- ・ポートスピードやエンジンの振動にもコンパスカードが回転しない「ノンスピカード」
- ・垂直面(手前読み)と水平面(奥読み)の2つの目盛により座った姿勢でも、立った姿勢からでも操舵できます。
- ・「70シリーズ」は、RVやカヌーなど多方面にも使われています。

コンパスの主な仕様(各コンパスのサイズ、重量については最終ページ参照してください。)

- ・カプセル径 : 70mm (70NBC/FBC/BC)      ・ラバーライン : 手前読み用 3本(70タイプは 1本)
- ・カプセル径 : 100mm (100NBC/FBC/BC)      奥読み用は 1本
- ・ヒール角度 : 左右 30°, 前後 360°



**100NBC**

### 100NBC, 70NBC

水平面、垂直面のどちらにも取り付けできます。  
「10G」のショックにも耐えうるブラケット！！。  
照明位置の調整可能な、開閉式カバー付です。

**100NBC/70NBCは、補正装置付きです。**

100NBC: 910g

100NBC 37180-0151 ¥38,000(税抜き)

70NBC: 400g

70NBC 36168-0151 ¥32,000(税抜き)



**70NBC**



**100FBC**

### 100FBC, 70FBC

水平面、垂直面のどちらにも取り付けできます。  
特にダッシュボードに最適です。  
照明位置の調整可能な、開閉式カバー付です。

**100FBC/70FBC、補正装置付きです。**

100FBC: 870g

100FBC 37180-0151 ¥38,000(税抜き)

70FBC: 470g

70FBC 36168-0151 ¥32,000(税抜き)



**70FBC**



**100BC**

### 100BC, 70BC

水平面、垂直面のどちらにも取り付けできます。  
「10G」のショックにも耐えうるブラケット！！。  
100,000 時間寿命の、LED照明内蔵(3ヶ)

**70BC/100BCは、補正装置付きです。**

100BC: 750g

100BC 37177-0151 ¥36,000(税抜き)

70BC: 330g

70BC 35012 ¥29,000(税抜き)



**70BC**

### 100P/, 70P

バルクヘッドマウントのスタンダードモデル  
ダッシュボードから、水平面様々な場所に  
オプションのブラケットでマストにも取付できます。照明付きは、2,000円高です。  
重量 100P : 610g , 70P : 270g



右は、70P

**SOLONA 38**





# SILVA マリンコンパス

## セーリング用 I

セーリング用に特に設計されました。数々のコンパステストで、多くの専門誌から絶賛されました。どんな状況下でも失われない精度安定性は、多様なヨットマンの要求を十分に満足させるものです。

**コンパスの主な仕様(各コンパスのサイズ、重量については最終ページ参照してください。)**

- |                                   |                                      |
|-----------------------------------|--------------------------------------|
| ・カプセル径 : 70mm (70P)               | ・ラバーライン : 手前読み用 3本(70タイプは1本)         |
| ・カプセル径 : 100mm (100BH/FB/P/102BH) | 奥読み用は 1本                             |
| ・カプセル径 : 125mm(125BH)             | ・ヒール角度 : 左右 45° (Pタイプは、30°), 前後 360° |



**100BH**

### 100BH

バルクヘッド埋め込みタイプ。ヒール計付  
取付面からの「突き出し」は、わずか18mm。610g  
37183-0011 ¥32,000(税抜き)

### 102BH

新開発のコンパスカードで数字がさらに大きく  
見やすくなりました。対紫外線処理済み。  
20～40フィート位のヨット、パワーボートに最適。  
コンパスカバー付, 620g  
36449-0011 ¥35,000(税抜き)  
W135 x H156 x D103mm(穴明けサイズは次ページ参照)



**102BH**



**100P**

### 100P, 70P

バルクヘッドマウントのスタンダードモデル  
**70PT/100PTは透明カプセルです。**  
ダッシュボードから、水平面様々な場所に  
オプションのブラケットでマストにも取付できます。

70P 34990-9011 ¥23,000(税抜き)  
100P 37186-0101 ¥33,000(税抜き)  
照明付きは、2,000円高です。



**70P**



**125BH**

### 125BH

バルクヘッド埋め込みタイプ。ヒール計付  
取付面からの「突き出し」は、わずか32mm。1140g  
37192-0011 ¥47,000(税抜き)

# SILVA マリンコンパス

## セーリング用 II

中・大型のセーリング、パワーボート用コンパス

センターニードルを追加して、さらに読み取りやすくなりました。透明コンパスカードは数字が浮き出て見えます!!。  
コンパスの主な仕様(各コンパスのサイズ、重量については最終ページ参照してください。)

### 125FTC

フラッシュマウントコンパス

パワーボートにもよく合います。

カプセル径 125mm 、ラバーライン 3本、1300g

37915-0011 ¥53,000(税抜き)



125FTC

### 125T

125FTのペディスタル(台座)タイプ

ラット仕様のヨットにベストマッチング!!。

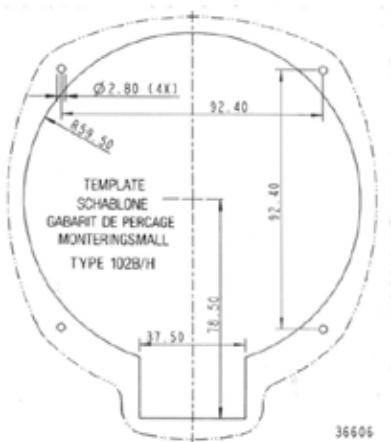
ソフトカバー付、1700g

カプセル径 125mm 、ラバーライン 3本

39374-1751 ¥59,000(税抜き)



125T



102BH 取付穴明 サイズ



ACORONA 400



# SILVA マリンコンパス

## レーシングコンパス

オリンピックセーラーをはじめとする、数多くのトップセーラー達のアドバイスを得て、開発されました。

SILVA 独自のタクティカルスケールは、小さな風の振れも見逃しません。

コンパスの主な仕様(各コンパスのサイズ、重量については最終ページ参照してください。)

### SILVA タクティカルスケールとは

ポートタックでは、「赤色」をスターポートタックでは「緑色」の角度目盛を読みます。

目盛は、通常の360° 目盛です。「矢印」は103R/P と同様に使います。

この「↑」矢印の側で数字が増加したら「リフト」(減少したら「ヘッダー」)

この「↓」矢印の側で数字が減少したら「リフト」(増加したら、「ヘッダー」)



103RE

### 103RE

レーザー等シングルハンダーに最適 !!。

新タクティカルスケールでさらに使いやすく。740g

37189-0101 ¥35,000(税抜き)



103PE

### 103PE

新タクティカルスケールを備えた103のハルクヘッド取付タイプ。

オプションのブラケットでマスト取付もできます。

カプセル径 100mm、ラバーライン 3本、610g

36305-0801 ¥35,000(税抜き)



ブラケットマウント103RE用



ブラケットマウント103PE用

### 73R

103のタクティカルスケールと、70UNを組み合わせました。取り付けてレーシングコンパス、取り外してマーク角度の測定ができます。水にも浮きます。

カプセル径 70mm、ラバーライン 6本、275g

35022 ¥23,000(税抜き)



73R

### 85 レガッタ

デッキマウントのレーシングコンパス。半円球なので、デッキに大きな穴を明ける必要はありません。メモリーリングにコースを設定できます。透明コンパスカードで目盛がさらに大きく見えます。

カプセル径 85mm、ラバーライン 3本、280g

37171-0001 ¥17,000(税抜き)



85



## サイティング/ペアリングコンパス

### 高精度サイティングコンパスシリーズ

プロ仕様モデル。現在方位と、反方位(180° 反対方向)が読み取れ、0.5° まで測定できます。

#### エクスペディション 54

現在方位と、反方位(180° 反対方向)が読み取れます。

通常のSILVAコンパスの使い方もできます。

FS35852-1011 ¥15,000(税抜き)

#### サイトマスター SM 360 LA/PA

高精度、高精度コンパス。「0.5°」まで測定できます。

180° 反対方位も同時に読むことができます。

LA はレンズ照準、PA はプリズム照準です。

75 x 53 x 16mm、LA 110g、PA 120g (写真はモデルPA)

70100-0001 SM 360 LA ¥24,000(税込) ¥25,200

70300-0001 SM 360 PA ¥26,000(税込) ¥27,300



エクスペディション 54



サイトマスター SM 360 PA

# SILVA マリンコンパス

## 多用途コンパス

ディンギー、パワーボート、RV、カヌー、パラグライダー等、取り付け場所や相手を選びません。  
あなたのセンスとアイデアで使用範囲は飛躍的に広がります。

コンパスの主な仕様(各コンパスのサイズ、重量については最終ページ参照してください。)

### 58 スター

パワーボートからRVまで使い方はアイデア次第。補正装置付きです。  
取り付け面を選ばない取り外し自在なブラケットや、LED照明付です。

黒、グレーの2色があります。

カプセル径 58mm 、ラバーライン 1本、165g

58(黒) 35730-0751 ¥13,000(税抜き)



58(黒)

### 58カヤック

ショックコードでカヌーに取り付けます。

カプセル径 58mm 、ラバーライン 1本、165g

36528-0751 ¥13,000(税抜き)



58カヤック

### 70UN/UNE

世界のベストセラーコンパス

垂直面、水平面、天井などあらゆる面に取り付けできます。

取り外せば、ハンドベアリングコンパスとしても使えます。

水にも浮きます！！。ブラケットの追加もできます。

70UNEは照明付(LED)です。防水スイッチでON/OFFします。

カプセル径 70mm 、ラバーライン 2本、70UN: 275g , 70UNE: 290g

70UN 35014-9011 ¥22,000(税抜き)

70UNE 35014-1191 ¥27,000(税抜き)



70UN



70UNE



### 85レガッタ/85EC

半円球なのでデッキに大きな穴を開ける必要はありません。

メモリーリングにコースを設定できます。(85)

白、黒メモリーリング各1ヶ付き(85)

透明コンパスカードで、数字がさらに大きく見えます。

85ECは照明付です。85: 280g , 85EC: 285g

カプセル径 85mm 、ラバーライン 3本

85レガッタ 37171-0001 ¥17,000(税抜き)

85EC 37174-0011 ¥19,000(税抜き)



85EC ニンパス取り付け



85EC



### 85レガッタ

(黒メモリーリング装着例)

# アウトドア用品

SILVAの名前を世界に知らしめたのは、SILVAのコンパスシリーズですが、近年、SILVAでは以下のような様々なアウトドア用品を開発、販売しています。それらは、入門者からプロフェッショナルまで多種多様なユーザーに圧倒的な支持を受けています。

## ADCシリーズ



### ADC ウインド

風速、時計、ストップウォッチ、温度、体感温度も表示できます。

風速測定「羽」の一つがコンパスでこれにより、風向もわかります。

防水 IPX7 で使用場所を選びません  
電池、ストラップ付

109 x 50 x 20 mm, 50g

55250 ¥17,000 (税抜き)



### ADC サミット

風速、時計、ストップウォッチ、温度、気圧、高度表示、体感温度も表示できます。

風速測定「羽」の一つがコンパスです。

これにより、風向もわかります。

別売りのADC IR を使えば、パソコンにデータ転送してグラフが描けます。

防水 IPX7 で使用場所を選びません。

電池、ストラップ付, 109 x 50 x 20 mm, 50g

55251 ¥30,000 (税抜き)



### SILVA クリノメーター

前後左右のヒールチェックに

下段 : 左右 40° までの傾きを表示

上段 : 左右 5° までの傾きを表示

(下段の5° までを拡大表示しています。)

80 x 100mm, 44g

35188 ¥5,000 (税抜き)



### マップメジャー プラス

洗練されたデザイン、機能性でスポーツから業務用までOK。  
Kmだけでなく、海里、マイルも表示できます。

30m防水、1/1000万までの縮尺設定可能

地図を見る楽しみが増えます。ストラップ、電池付

95 x 45 x 23 mm, 42g

55068 ¥6,800 (税抜き)



### ポケットスコープ

軽くて、いつでもどこでも、気軽に使えます。

素早く焦点が合わせられ、驚くほどクリアな単眼鏡です。

アメリカのテレビドラマ「24時間」で、主役のジャック・バウアーが使い、一躍評判になりました。防水 (IPX6) というのも、アウトドアでの魅力です。

対物レンズ有効径 : 18mm, ひとみ径 : 2.6mm

アイレリーフ : 12 mm, プリズムタイプ : Bak-4

1000m での視界 : 60m, サイズ : 82 x 32 mm, 重量 45g

7倍, ケース&ストラップ 付き

890718 7x18(7倍) : ¥4,800 (税抜き)



### セーフフェイス

雨や雪、冬場の寒風や砂埃、強い日差しなどから顔を保護します。

ゴーグルのように後ろからストラップで固定します。

発泡フォームのインナーパッドで快適です。

ABSプラスチック&ポリカーボネイトレンズ は汚れにくく

傷付きにくい加工済みです。米国沿岸警備隊でも数多く使用されています。

サイズ : 約 260 x 210 mm, 350 g

¥15,000 (税抜き)



### XGEN プロデジタル ナイトビジョン

コンパクトサイズのデジタルナイトビジョン

100ヤード(約90m) 先までの夜間の視界を確保します。

IRライト&フレームレートの調整機能付き

デジタルズームは、3~6倍

最小焦点距離: 1m

電源 : アルカリ単3電池 4本(モニター用4本付)

サイズ: 152 x 96 x 60 mm, 354g(電池含む)

¥31,000 (税抜き)



### ガーミンGPSMAP 78s

日本語表記 & 日本語説明書付き、さらにオープンストリートマップ内蔵で買ってすぐに使えます。(但し、この地図の地名は、ローマ字表記です。)

・高感度/高精度GPSレシーバー

・3D電子コンパス内蔵

・気圧高度計

・1.7GB 内部メモリー

・マイクロSDカードスロット

・水に落としてもOK(フロート機能)

・防水レベルIPX7

・電源 単3電池 2本(使用時間 最長 20時間)

・パワーセーブ機能、外部電源用ケーブル有り

・ワールドベースマップ内蔵

・目的地登録数 2000(ルート200)

・サイズ 66x152x30 mm

・重量 218g(電池含む)

オープン価格



## ガーバー

ガーバー社は、1939年設立された、アメリカのナイフ&アウトドアツールメーカーです。米国国防省や、全米警察連盟に公認され数多くの製品を納入していることでもわかるように、その品質、信頼性はアメリカだけでなく、世界中のアウトドアマンから揺るぎない支持を得ています。また、2011年から発売されたイギリスの特殊部隊「SAS」出身の冒険家「ベア・グリルス」とのコラボレーションで生まれた「ベア・グリルスシリーズ」の様々なツールは、彼の現在に至るまでの活動と併せて、アウトドア市場に新たなメッセージを投げかけています。



### サスペンション

軽量化とコストパフォーマンスの高さから一躍ベストセラーになったモデル  
セーフティロック機構付き  
全長約16.5cm(収納時 10cm)  
重量 約250g、携帯ケース付  
¥8,900(税抜き)



### プロスカウト

ワンハンドオープン可能なマルチプ라이어。ガーバーの伝統文化が息づいています。  
セーフティロック機構付き  
全長約16.5cm(収納時 12.8cm)  
重量 約230g、携帯ケース付  
¥17,200(税抜き)



### コンパクトツール

ベアグリルスモデル  
サバイバルガイド(英文)付き  
小さいながらも、「つかむ」と「切る」の基本機能を重視して設計されています。  
全長約11cm(収納時 6.5cm)  
重量 約98g  
¥3,900(税抜き)



### サバイバルアルティメットセット

災害/緊急時16点セット。本体ケースに「SOSシグナル」を表記、防水ジッパー式ナイロンバッグ  
**セット内容**  
マルチツール/LEDキーライト/シグナルミラー/ブランケット  
ファイヤースターター/防水マッチ/コットンボール/ホイッスル  
エマージェンシーコード/フィッシングキット/ソーイングキット/  
釣り糸(フライ・毛針用)/ポケットガイド/防水バック  
サイズ: 11.5 x 12.5 cm, 約 267g  
¥12,200(税抜き)



## ESS サングラス

ESSサングラスは、サングラスのトップブランド「オークリー社」のミリタリー部門の製品です。世界85ヶ国の軍隊、消防、警察への納入実績を誇るプロ仕様のハイスpekモデルです。世界でも最高レベルの厚さ(2.4mm)を誇るポリカーボネイトレンズは、10m離れた位置から発射された、ショットガンの弾も跳ね返すほどの強さを誇ります。(レミントン12ゲージショットガン) また、カスタムフィットの「つる」は耳の形状に合わせて曲げることができます。



### ICE 3

レンズ3枚、ストラップ、専用ケース付、重量: 25g  
サイズ: 幅 145X 高さ 49 X つるの長さ 105~130 mm  
材質: レンズ=ポリカーボネイト、フレーム=ハイハイパレジストナイロン  
可視光線透過率: スモークグレー18%, クリア - 89%, イエロ - 90%  
紫外線透過率: 0.1% (各色共通)  
NATOストックNo. 4240-01-545-7922  
ESS0001 ¥12,900(税抜き)



### ICE 3 セット

### クロスボウ

レンズ3枚、ストラップ、専用ハードケース付、重量: 36g  
サイズ: 幅 140X 高さ 51 X 長さ 175mm  
材質: レンズ=ポリカーボネイト、フレーム=ハイハイパレジストナイロン  
可視光線透過率: スモークグレー18%, クリア - 89%  
紫外線透過率: 0.1% (各色共通)  
ESS0003 ¥21,500(税抜き)

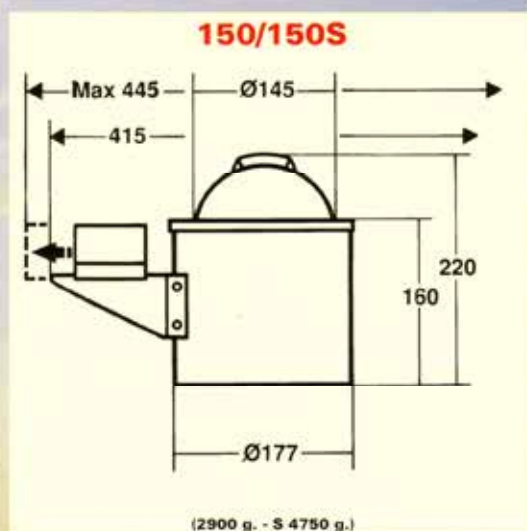
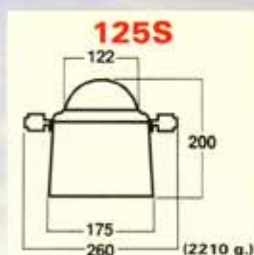
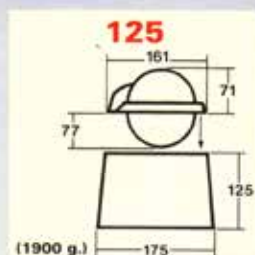
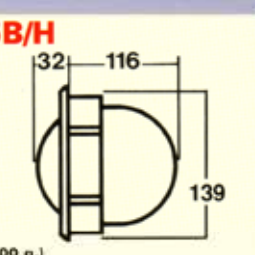
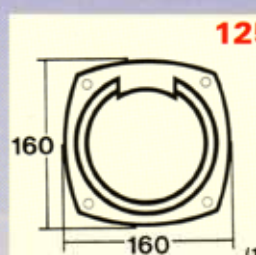
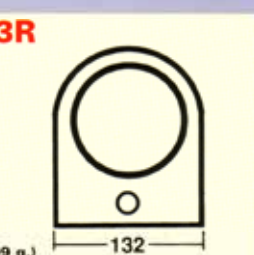
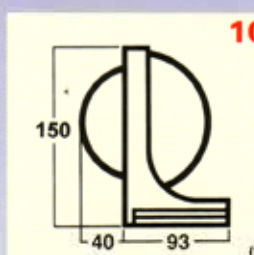
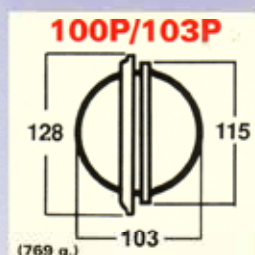
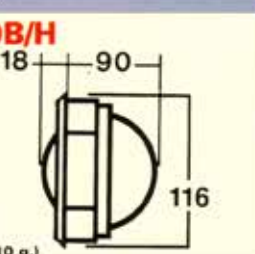
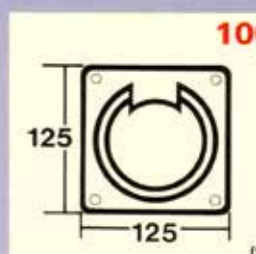
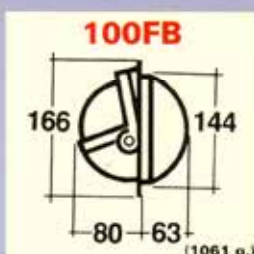
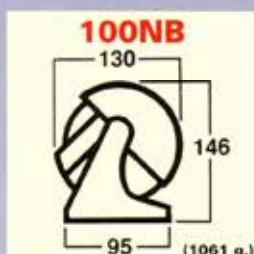
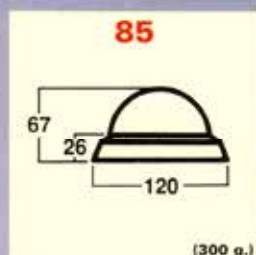
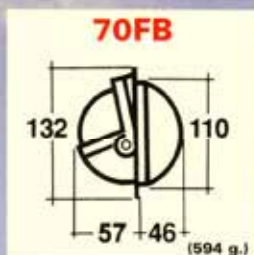
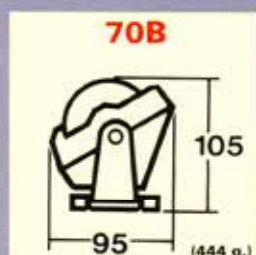
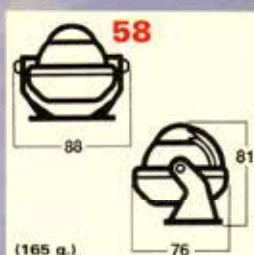
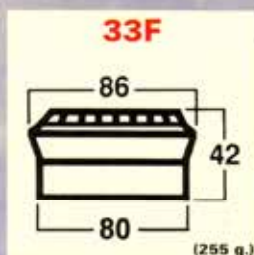
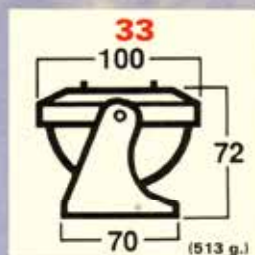


### クロスボウ セット

### クロスボウ フォトクロマチック

自動調光システムを備えた最強モデル。11秒で50%の濃さに、1分以内に90%の濃さに変わります。形状&仕様はすべて上記と同じです。但し、交換レンズは付属しません。 ¥32,000 (税抜き)

# コンパスサイズおよび重量



## 注意

重量は、パッケージ等が含まれています。  
仕様等は予告なく変更されることがあります。







クリッパーイベントでのガーミンスポンサー艇

**GARMIN**  **SILVA**

お問い合わせ、お求めは



- ・掲載商品の仕様、価格は予告なく変更されることがあります。
- ・掲載商品の色等は、印刷の都合上、実際の色とは異なる場合があります。
- ・掲載商品は、諸般の都合により予告なく生産中止される場合があります。

**Garmin Sweden AB**

Tel : +46(0)8 506 939 03  
info@nexusmarine , [www.nexusmarine.se](http://www.nexusmarine.se)

**SILVA Sweden AB**

Tel : +46(0)8 623 43 00  
info@silva , [www.silva.se](http://www.silva.se)

**Garmin & SILVA 正規日本代理店  
株式会社ノルディックススポーツ**

372-0021 群馬県伊勢崎市上諏訪町2112-19  
セビア1stビル102  
TEL: 0270-27-9505 , FAX: 0270-24-2498  
info@nordicsp.com , [www.nordicsp.com](http://www.nordicsp.com)