

# \* ガーミンチャートプロッター

## GPSMAP 723/923

昨年度「NMEA2020, ベストMFD」輝いた「GPSMAP 8616」からの高機能を受け継ぎ更に使いやすくリーズナブルプライスに仕上げた、7 & 9インチチャートプロッターです。**セーラーの為の、「セイルアシスト機能」**(5ページ参照)やタッチスクリーン等々、使い込めば使い込むほど、驚きが生まれます。解像度を更に上げた、新開発IPS ディスプレイは、昼間の日差しの中でもはっきり見ることができます。レーダー、AIS、オーディオ、オートパイロット、カメラ、等々すべて1台でコントロールできます。地図はガーミンがプリインストールした世界地図(英語版)の他に、日本水路協会「new peck」日本語地図を使えます。日本語表示です。**そして日本版GPSシステムみちびきによる、「QZSS」対応。測位誤差「数10cm」時代に突入します。**



- GPSMAP 723  
¥ 166,000(税抜き)
- GPSMAP 723xsv  
¥ 182,000(税抜き)  
(魚探用ソナー内蔵)
- GPSMAP 923  
¥ 215,000(税抜き)
- GPSMAP 923xsv  
¥ 232,000(税抜き)  
(魚探用ソナー内蔵)

### \* サイズ&データ GPSMAP 723/723xsv

- 192×140×74mm, 1.3kg
- 7インチ 1024 x 600 WXGA ディスプレイ
- SD カードスロット 2ヶ, 32GB Max  
(バルクヘッドに埋め込み取付もできます。)

- 電圧範囲: 10-32VDC
- 消費電力: 17.6W, 1.5A
- WiFi 内蔵 ・ 防水レベルPX7

### \* サイズ&データ GPSMAP 923/923xsv

- 233×162×76mm, 1.6kg
- 9インチ 1280 x 720 WXGA ディスプレイ
- SD カードスロット 2ヶ, 32GB Max  
(バルクヘッドに埋め込み取付もできます。)

- 電圧範囲:10-32VDC
- 消費電力: 22W, 1.8A
- WiFi 内蔵 ・ 防水レベルPX7

## GPSMAP エコマップ UHD 75sv/922sv

基本機能を大切に、リーズナブル価格を実現した、7インチ、9インチのGPSです。日本語表記で「new peck」日本語地図を使います。キアアシスト付きタッチスクリーンです。

**もちろん日本版GPSシステム、QZSSに対応しています。**

**セイルアシスト機能**も内蔵です。

すべて魚探用ソナーが内蔵されています。(振動子別売り)  
超高精度のスキャニングソナーが、驚くほど鮮明な画像で海底と船の両サイドの地形を表示します。  
魚釣りの楽しみが更に加わりました。  
250 x 139 x 51 mm (75sv)  
282 x 164 x 60mm (95sv)

- エコマッププラス75sv (7インチ)  
¥ 136,000(税抜き)
- エコマッププラス95sv (9インチ)  
¥ 170,000(税抜き)



## ガーミンGPSセイルアシスト機能

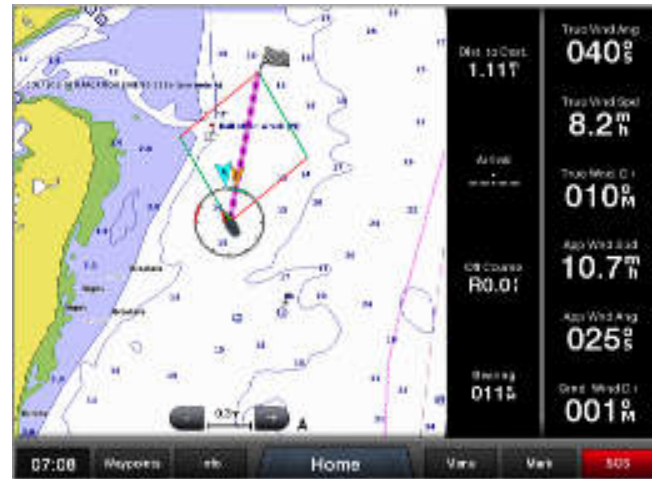
ガーミンGPSチャートプロッターには以下のようなセイルアシスト機能があります。

### \* スタートラインガイダンス、レースタイマー画面



アウターと本部船の位置を登録して、そのラインと自船位置から、スタートラインへのアプローチを調整していただけます。(次ページに説明)

### \* 風向アナログ、アナログ風向画面画面



チャート上への真&見かけ風向画面レイライン表示

### \* ゲージ画面

ガーミン NMEA2000 ネットワークに接続して、以下の様に各計器に表示する情報を一括で表示させる事ができます。

**表示情報例** : 風向、ヘディング (アナログ) 風速 (グラフ)、True wind direction(グラフ) 全てのデジタルデータ



**ガーミンGPSMAP のセイルアシスト機能、スタートラインガイダンスは以下の様に表示します。**

- ①. タイマ、ポイント、スタート地点のマークを設定します。スタートラインを通過する目標ポイントも設定します。
- ②. スタートまで、「3分08秒」。このポイントだとスタート時間より**50秒早く**ラインに着きます。



早く着く場合は、船の進行方向を示すラインと時間が「赤」で示されています。

- ③. スタートまで、「46秒」。このポイントだとスタート時間より「9秒」遅れです。このままスピード調整して進みます。1分を切るとタイマ表示が「赤」になります。



- ④. スタートまで、「11秒」。このポイントだとほぼスタート時間通りにスタートできます。このままのスピードで進みます。

**ガーミンハンドヘルドGPS**



**GPSMAP 78S**

日本語表記、オープンストリートマップ内蔵で買ってすぐ使えます。SDカード有り。(但しこの地図の地名はローマ字表記)

- ・ 3D 電子コンパス内蔵
  - ・ 気圧高度計内蔵
  - ・ IPX7防水機構 (防水レベル IPX7)
  - ・ 電源 単三電池2本(別売)
  - ・ 目的地登録数 2000
  - ・ 66x152x30 mm ,218g(電池含ず)
- オープン価格



**GPSMAP 86S**

GPSMAP86S の上級モデル。明るい TFT 液晶で更に見やすくなりました。主要操作部を日本語表示変換済み。オープンストリートマップ内蔵 (この地図の地名はローマ字表記です。) 描画もさらに早くなりました。3D電子コンパス、気圧高度計内蔵、16GB 内部メモリー 防水レベルは IPX7、しかもフローティング構造で水に浮きます 日本版 GPS「みちびき」対応、精度が更に高まりました。

電源 : 充電式リチウムイオン電池 (通常モードで40時間使用可能)  
 サイズ : 68x178x44mm、272 g  
 オープン価格

# \* ガーミンGMI 20 表示盤

GARMIN

セールポート関連情報から、パワーポート関連まで100種類以上の様々な情報を「NMEA2000ネットワーク」に接続した トランスジューサー やGPSから受けて表示します。これらの表示は計器の可能性を飛躍的に広げます。

## \* 主な特長

GMI 20 ¥105,000(税抜き)



- ・ 明るく見やすいカラー液晶表示（数字は最大約50 mm）
- ・ 約170°の広角からでも視認できます。
- ・ NMEA2000ネットワークに接続されたトランスジューサーの情報を受けて100種類以上の情報表示。
- ・ プロファイル設定で、セールポート、パワーポート、エンジン情報などユーザー別の表示が選択できます。
- ・ バックライトは、赤または緑に選択できます。
- ・ **表示画面は自動的に切り替えることができます。**（自動画面表示）
- ・ 表示部は外部からの衝撃に強く、内部に曇りが生じない構造です。
- ・ 1つの画面に最大4つの情報が表示できる他、グラフの表示もできますので風向の傾向も見ることができます。

## \* 表示例



Red Black Color Scheme for Enhanced Night Time Readability



Green Black Color Scheme for Enhanced Night Time Readability



Easy to Read with Large Digits and Wide Viewing  
Available on the GMI 20



100+ Marine & Vessel Parameters including Heading, Depth and Speed



## GMI 20 風向風速計 セット

セット内容

- ・ GMI20 カラー液晶表示盤
  - ・ Gウインドトランスジューサーセット（GND10、マストケーブル 25m 付）
  - ・ NMEA2000 スタートセット 電源ケーブル、ターミネータ1組、NMEA2000接続ケーブル等
- ¥200,000(税抜き)

## \* データ

サイズ : 110 x 115 x 30 mm , 247g、カバーサイズ (115 x 120 x 36.5mm)  
消費電力 : 2.5W (夜間 1W)  
動作電圧 : 9 ~ 16 V (NMEA2000 ネットワークより、最大32V)  
防水レベル : IPX7 (ケース材質 ポリカーボネート)  
動作温度 : -15℃ ~ 70℃  
コンパスへの影響を及ぼす距離 約210mm (これ以上の距離を離せば大丈夫です。)

# \* ガーミンGNX 表示盤

セールポート関連情報から、パワーポート関連まで50種類以上の様々な情報を「NMEA2000ネットワーク」に接続したトランスジューサーやGPSから受けて表示します。これらの表示は計器の可能性を飛躍的に広げます。またGNXウインドは、NEXUSウインドデータの機能を受け継ぎ、更に明るく見やすい表示部を実現しました。照明は、カスタマイズ可能な7色のバックライト仕様です。計器はモノクロディスプレイです

## GNX 20



¥86,000(税抜き)

## GNX WIND



¥96,000(税抜き)

### 通常表示

- 左デジタル画面
- ・真の風速&風向
- 右アナログ画面
- ・見かけの風向 (黒の広い部分)
- ・真の風向 (黒の細い部分)

### ダウウインド表示



ステアリングロッド機能

### 表示例



### GNX WIND 風向風速計 セット

#### セット内容

- ・GNX WIND 表示盤
- ・ワイヤレス ウインドトランスジューサー
- ・NMEA2000 スタートセット 電源ケーブル、ターミナル1組、NMEA2000接続ケーブル等

ワイヤレス仕様: ¥173,000(税抜き)

有線仕様: ¥198,000(税抜き)

### \* 主な特長

- ・明るく見やすい表示 (数字は最大約36.4 mm, GNX20/21)
- ・NMEA2000ネットワークに接続されたトランスジューサーの情報を受けて50種類以上の情報表示。
- ・プロファイル設定で、セールポート、パワーポート、などユーザー別の表示が選択できます。
- ・バックライトは、上記のように7色からの選択ができます。
- ・表示画面は自動的に切り替えることができます。(自動画面表示)
- ・1つの画面に最大3つの情報が表示できる他、グラフの表示もできますので風向の傾向も見るができます。(GNX20/21)
- ・表示部は外部からの衝撃に強く、内部に曇りが生じない構造です。

### \* データ

- サイズ : 110 x 115 x 30 mm, 230g、カバーサイズ (115 x 120 x 35.5 mm)
- 消費電力 : 0.35W (夜間0.4W)
- 動作電圧 : 9 ~ 16 V (NMEA2000 ネットワークより、最大32V)
- 防水レベル : IPX7 (ケース材質 ポリカーボネート)
- 動作温度 : -15℃ ~ 70℃
- コンパスへの影響を及ぼす距離 約210mm (これ以上の距離を離せば大丈夫です。)

# ガーミンGNX120/130 表示盤

ネクサスマルチ XL20/30 に代わるジャンボメーターです。セールポートのみならず、パワーポート関連まで50種類以上の様々な情報を「NMEA2000ネットワーク」に接続した トランスジェナ- や GPS から受けて表示します。これらの表示は計器の可能性を飛躍的に広げます。最大4つの情報が1画面に表示できます。タッチスクリーンの操作の他、リモートコントロールも有ります。(オプション)  
バックライトカラーは7色から選択できます。数字の大きさは、GNX120：51mm，GNX130：70mm。

## GNX 120



¥172,000(税抜き)

## GNX 130



¥286,000(税抜き)



・キーパット  
¥33,000(税抜き)  
GNX120/130 用リモートコントロール

・カーボンマストブラケット  
2連 : ¥84,000  
3連 : ¥90,000  
4連 : ¥126,000



マストブラケット

## \* GNX120/130表示例



## \*データ

サイズ : 181 x 115 x 17 mm , 数字の大きさは、GNX120 : 51mm, 900g (GNX 120)  
249 x 153 x 19 mm , 数字の大きさは、GNX130 : 70mm, 1.1kg (GNX 130)  
消費電力 : 0.36 W (夜間0.4W)  
動作電圧 : 9 ~ 16 V (NMEA2000 ネットワークより、最大32V)  
防水レベル : IPX7 (ケース材質 ポリカーボネート)  
動作温度 : -15℃ ~ 70℃  
コンパスへの影響を及ぼす距離 約250mm (これ以上の距離を離せば大丈夫です。)

# ガーミン計器セット (各セットで表示できる情報は、次ページをご参照ください。)

## \*ベーシックセット



### セット内容

- ・GNX20 表示盤
- ・スピード/ディプス/水温トランスジューサー(6mケーブル付き)
- ・NMEAスタートセット(電源ケーブル、ターミネータ1組、NMEA2000接続ケーブル等)

¥143,000(税抜き)

## \*クルージングセット



### セットA内容

- 上記ベーシックセットに加えて
- ・無線ウインドトランスジューサー
- ・GNX WIND 風向風速計

¥314,000(税抜き)



### セットB内容

- ・GMI20 カラー液晶表示盤
- ・スピード/水深/水温トランスジューサー
- ・有線ウインドトランスジューサーセット

(マストケーブル25m、ブリッジBOX GND10)

¥267,000(税抜き)

## クルージングセットA

## クルージングセットB

## \*セーリングセット



### セット内容

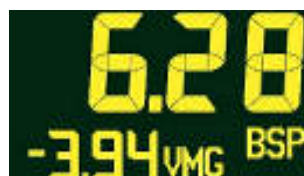
- ・GMI20 カラー液晶表示盤
- ・GNX20 表示盤
- ・スピード/ディプス/水温トランスジューサー(6mケーブル付き)
- ・NMEAスタートセット(電源ケーブル、ターミネータ1組、NMEA2000接続ケーブル等)
- ・有線ウインドトランスジューサーセット(マストケーブル25m、ブリッジBOX GND10)

¥296,000(税抜き)

## \*レーシングセット



セットA



### セット内容

- セーリングセットに加えて
- ・GNX120 ジャンボリピーター 2台
- ・コンパス内蔵GPSアンテナ
- ・カーボンマストブラケット2連用

¥776,000(税抜き)



セットB



### セット内容

- セーリングセットに加えて
- ・GMI 20 カラー液晶表示盤 2台
- ・コンパス内蔵GPSアンテナ
- ・カーボンマストブラケット2連用

¥642,000(税抜き)

ガーミン計器組み合わせ価格表（その金額で、以下の情報が表示できます。船内ケーブルの延長は必要になる場合があります。）

	ベーシックセット	クルージングセットB	セーリングセット	レーシングセットA	レーシングセットB	GNX風向風速計	情報元
スピード・ログ	○	○	○	○	○		
水温	○	○	○	○	○		トリプルトランス ジュースー(スピード/水深/水温)
水深	○	○	○	○	○		
水深グラフ	○	○	○	○	○		
見かけの風向(アナログ)/風速		○	○	○	○	○	gウインドトランス ジュースー ワイヤレス2
見かけの風向(アナログ)/風速		○	○	○	○	○	
真の風向風速		○	○	○	○		
VMG		○	○	○	○		
真の風向の360表示		▲	▲	○	○		
風向傾向グラフ		○	○	○	○	○	
スタートタイマー	○	○	○	○	○		
画面の自動切り替え	○	○	○	○	○		
ヘッドイング(コンパス)	▲	▲	▲	○	○		
GPS情報	▲	▲	▲	○	○		gコンパス GPS
液晶	白黒液晶 1台	カラー液晶 1台 (GMI20)	カラー + 白黒液晶 2台 (GMI20+GNX20)	カラー液晶 + 白黒 3pcs 4台 (GMI20+GNX120)	カラー液晶3pcs + 白黒 4台 (GMI20+GNX20)	白黒液晶 1台	
計器の数	143,000	267,000	296,000	776,000	642,000	173,000	
価格(税抜き)							

価格は全て税抜き価格です。○:上記セットで表示可の情報、▲:オプショントランスジュースーにて表示可

トランスジュースー等の個別価格は以下の様になります。(税抜き)

- ・gウインドトランスジュースー SET (GND10, マストケーブル 25m 付) ￥116,000
- ・gウインドトランスジュースー (トランスジュースーのみ) ￥86,000
- ・gウインドトランスジュースー SET (GND10, マストケーブル 25m 付) ￥249,000
- ・gウインドトランスジュースー (トランスジュースーのみ) ￥219,000
- ・ワイヤレスウインドトランスジュースー 2 ￥123,000
- ・ブリッジBOX\_GND10 ￥40,000  
NMEA2000 接続ケーブル2m付  
ネクスインターフェースケーブル 2m付
- ・トリプルトランスジュースー  
スピード、水深、水温表示、接続ケーブル 6m  
ヒール&前後トリム角度表示 (船底穴開け径 52mm) ￥63,000  
ネクスサーハートと接続して  
ネクストランスジュースーの  
情報を、ガ-ミン計器に表示  
させます。  
サイズ: 170x88x50 mm,  
重量: 196g



gウインドトランスジュースー



gウインドトランス



・コンパス内蔵GPSアンテナ(NMEA2000用)

10HzのGPSアンテナと  
みちびき対応アンテナで  
今までにない精度です。  
アンテナマウント付属  
接続ケーブル 6m  
サイズ: 92x49.5 mm,  
重量: 201g  
￥53,000



・gコンパス(NMEA2000 ケーブル付)

接続 ケーブル6m付  
9軸コンパストランスジュースー  
安定して方位を表示します。  
ヒール&ピッチング角度表示  
精度+/- 2°  
サイズ: 170x88x50 mm,  
重量: 180g  
￥117,000

